

BOLETIM TÉCNICO SIMPLIFICADO Nº40

FOCOS DE INCÊNDIO FLORESTAL- CHAPADA DOS GUIMARÃES,MT

Com o auxílio dos dados de **focos de calor** obtidos pelo *Fire Information for Resource Management System- FIRMS*, da NASA, e pelo *Portal do Monitoramento de Queimadas e Incêndios Florestais, INPE*, **NÃO FOI POSSÍVEL** identificar focos de incêndio nas localidades dentro do município de Chapada dos Guimarães - MT.

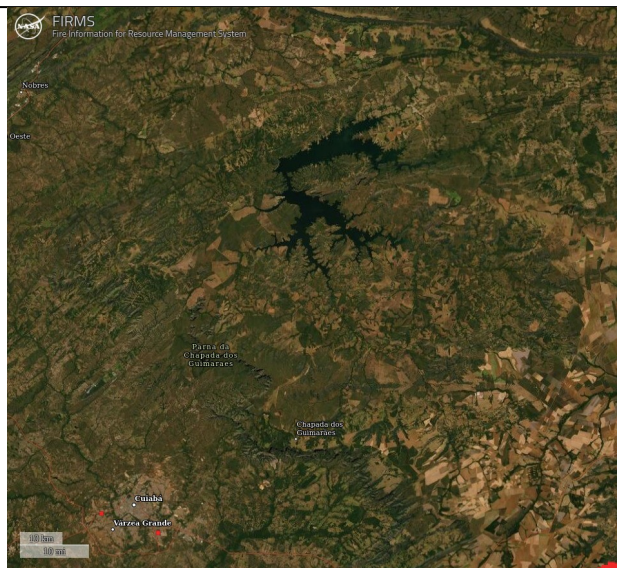
CONDIÇÕES ATMOSFÉRICAS DO DIA:

- **VENTO:** ventos NNE (Média 12km/h)
- **UMIDADE RELATIVA DO AR:** mínimo de 17% e máxima de 39%(Período com baixa umidade: das 12h às 20h)
- **TEMPERATURA:** mínima de 17°C e máxima de 37°C
- **PROBABILIDADE DE CHUVA:** 0%

MANHÃ



TARDE



DADOS OBTIDOS ATÉ AS 20H
(horário de local)

*****DADOS OBTIDOS PELO CPTEC/INPE, Fire Information for Resource Management System- NASA, Programa Queimadas- INPE e Sistema de Monitoramento Agrometeorológico**